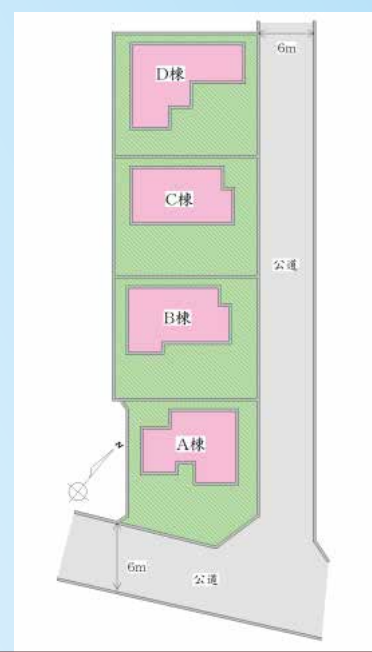
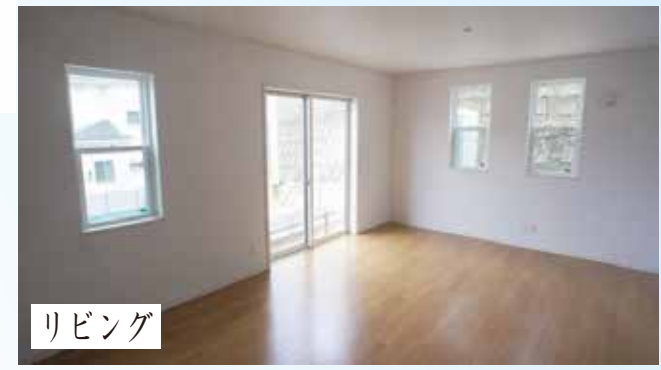
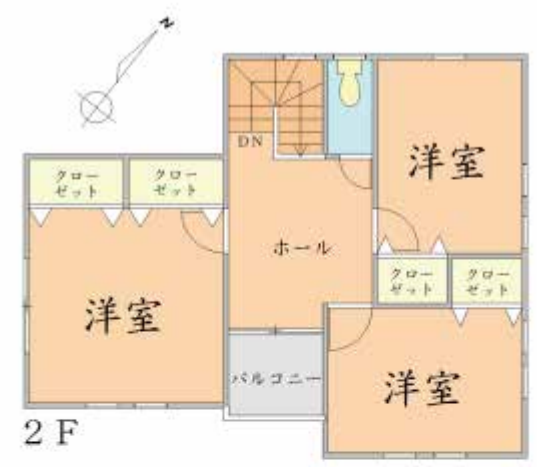


7/8 (土)・7/9 (日) 11:00 ~ 16:00

青葉区川内三十人町 戸建住宅全4棟オープンハウス開催

◎内覧可能◎地下鉄東西線「川内」駅 徒歩13分!地震に強い2×4工法!



■A棟■
 頭金なし・ボーナス10万円払
月々67,400円
東邦銀行・借入3,180万円・変動金利・期間35年
 0.6%のシミュレーションでございます。
 金融情勢により、金利等の変更がある場合がございます。

◎カーナビ設定は、仙台市青葉区川内三十人町5付近です

平日のご案内も可能です!
 下記フリーダイヤルまで
 お気軽にご連絡下さい!

- ** 充実の設備 ****
- ◆オール電化住宅 ◆IHクッキングヒーター
 - ◆カウンターキッチン ◆システムキッチン
 - ◆食器洗浄乾燥機 ◆省エネ給湯器
 - ◆全室2面採光 ◆複層ガラス ◆オートバス
 - ◆追焚機能 ◆シャワー付洗面化粧台
 - ◆温水洗浄便座 ◆モニタ付インターホン
 - ◆全居室収納 ◆床下収納 ◆クローゼット
 - ◆火災報知器 ◆2×4工法

物件概要
 ■所在地: 仙台市青葉区川内三十人町5 (以下未定) ■土地権利: 所有権
 ■交通: 地下鉄東西線「川内」駅 徒歩13分/市営バス「川内三十人町」停 徒歩7分
 ■地目: 宅地 ■構造: 木造2階建て ■都市計画: 市街化区域 ■用途地域: 2種住居
 ■建ぺい率: 60% ■容積率: 200% ■設備: 東北電力・公営水道・本下水・オール電化
 ■築年月: 平成28年3月 ■現況: 未入居 ■引渡: 相談
 ■接道状況: 南東側6m公道・北東側6m公道

A棟 3,180万円 (税込)
 4LDK
土地面積: 181.42㎡ 建物面積: 108.48㎡ 建築確認番号: 第東日本15-07-2321号

宮城県知事(2)5729号(公社)全日本不動産協会会員
 (公社)不動産保証協会会員 東北地区不動産公正取引協議会会員

株式会社フルハウス 0120-14-2684

フルハウス ホームページは <http://www.sendai-fh.jp/>

フルハウス 売買専門店 で **検索**

TEL022 (391) 1152 落合店/〒989-3126 仙台市青葉区落合1丁目19-5

LINE 始めました

■取引態様/仲介 ■ご成約の際は仲介手数料を申し受けます。 ■掲載物件は、平成29年7月4日現在のものです。万一売却済の際はご了承ください。
 ■広告有効期限/平成29年7月末日 ■開取り図・地形図は概略ですので、現在と多少異なる場合があります。